



# CAMPER GOLD



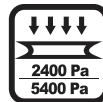
## 100W Mono - Solarmodul

### Hauptmerkmale



#### Höhere Leistung

Fortschrittliche Schindeltechnik, höhere Ausgangsleistung.



#### Erhöhte mechanische Belastung

Test auf Widerstandsfähigkeit: Windlast (2400Pascal) und Schneelast (5400Pascal).



#### 0 - 3% positive Toleranz

Verbesserte Leistung bei geringerer Lichteinstrahlung und geringe Verschlechterung



#### lange Witterungsbeständigkeit

Hervorragende Anti-PID-Leistung  
Test im Feuerschutz für die Sicherheit.



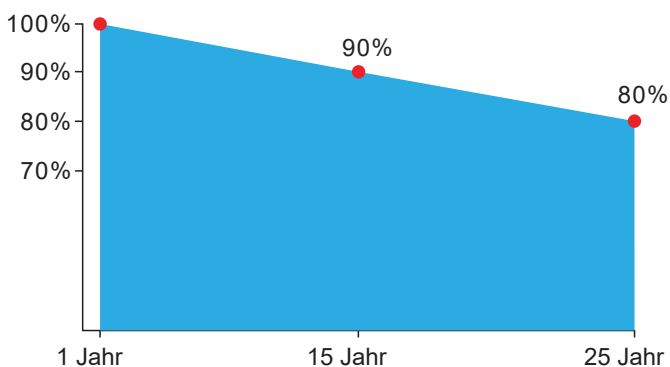
#### Reduzierter Hot-Spot-Verlust

Optimiertes elektrisches Design und niedrigerer Betriebsstrom für geringere Hot-Spot-Verluste und besseren Temperaturkoeffizienten.

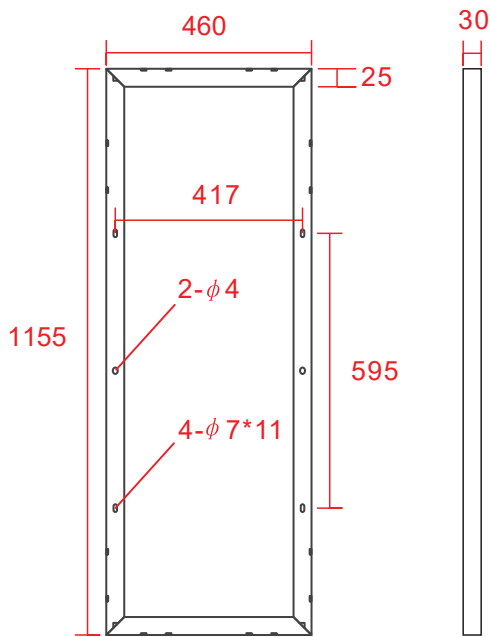
### Garantie

5 Jahre Produktgarantie

25 Jahre Garantie auf lineare Leistung:



## Technische Zeichnungen



## Mechanische Parameter

Zelle (mm)	210*28
Abmessungen (L*W*H) (mm)	1155*450*30
Gewicht (kg)	6.3
Kabel (mm <sup>2</sup> )	2,5 mm 2/50 cm
Anzahl der Zellen und Verbindungen	82 (41*2)
Anzahl der Dioden	1
Stecker Typ	Solarstecker

## Spezifikationen

Temperatur-Zyklusbereich (°C)	-40~+80
Max. Windlast / Max. Schneelast (pa)	2400/5400
Hot-Spot-Rate	99.99% Frei
Brandklasse	Klasse C
Anschlussdose & Stecker Schutzart	≥IP67

## Elektrische Parameter

Modul-Typ	100W
Nennleistung (Pmpp/W)	100
Ausgangstoleranz (%)	+3
Maximale Leistungsspannung (Vmp/V)	18.15
Maximaler Leistungsstrom (Imp/A)	5.51A
Leerlaufspannung (Voc/V)	21.45V
Kurzschlussstrom (Isc/A)	5.9A
Maximale Serien-Sicherungsleistung (A)	10
Maximale Systemspannung (V)	1000V
Zell-Effizienz (%)	21.4

## Verpackung

Paket	Einzelverpackung	
Stückzahl pro Palette	30	
Bruttogewicht pro Palette	225kg	
Palettengröße	1180*1105*490mm	
Container-Beladung	20GP	1044 Tablets
	40HQ	2708 Tablets